

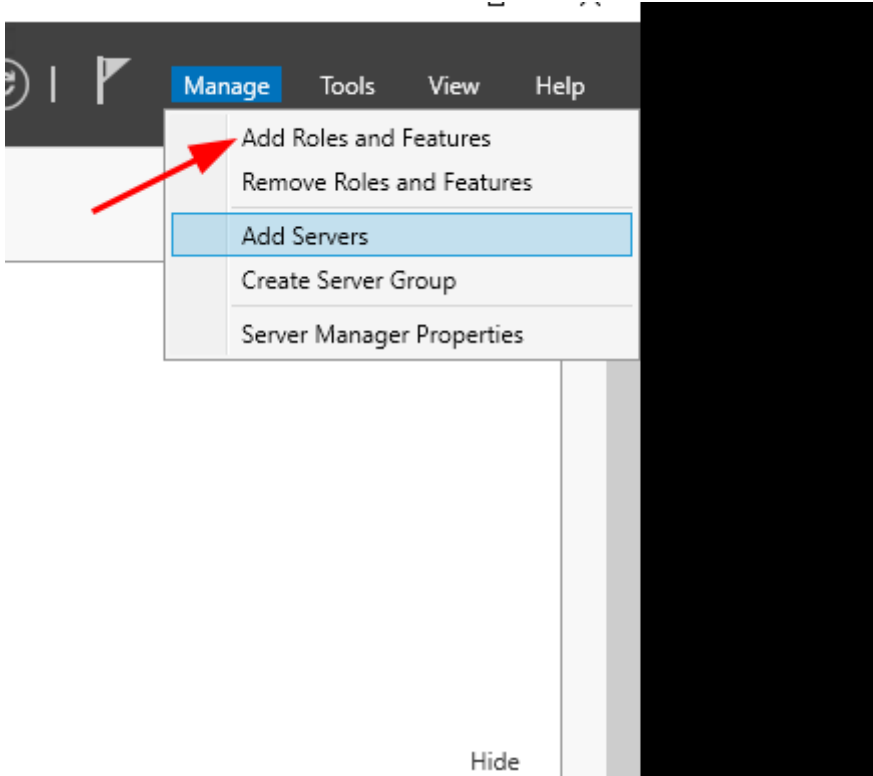
MONTAGES

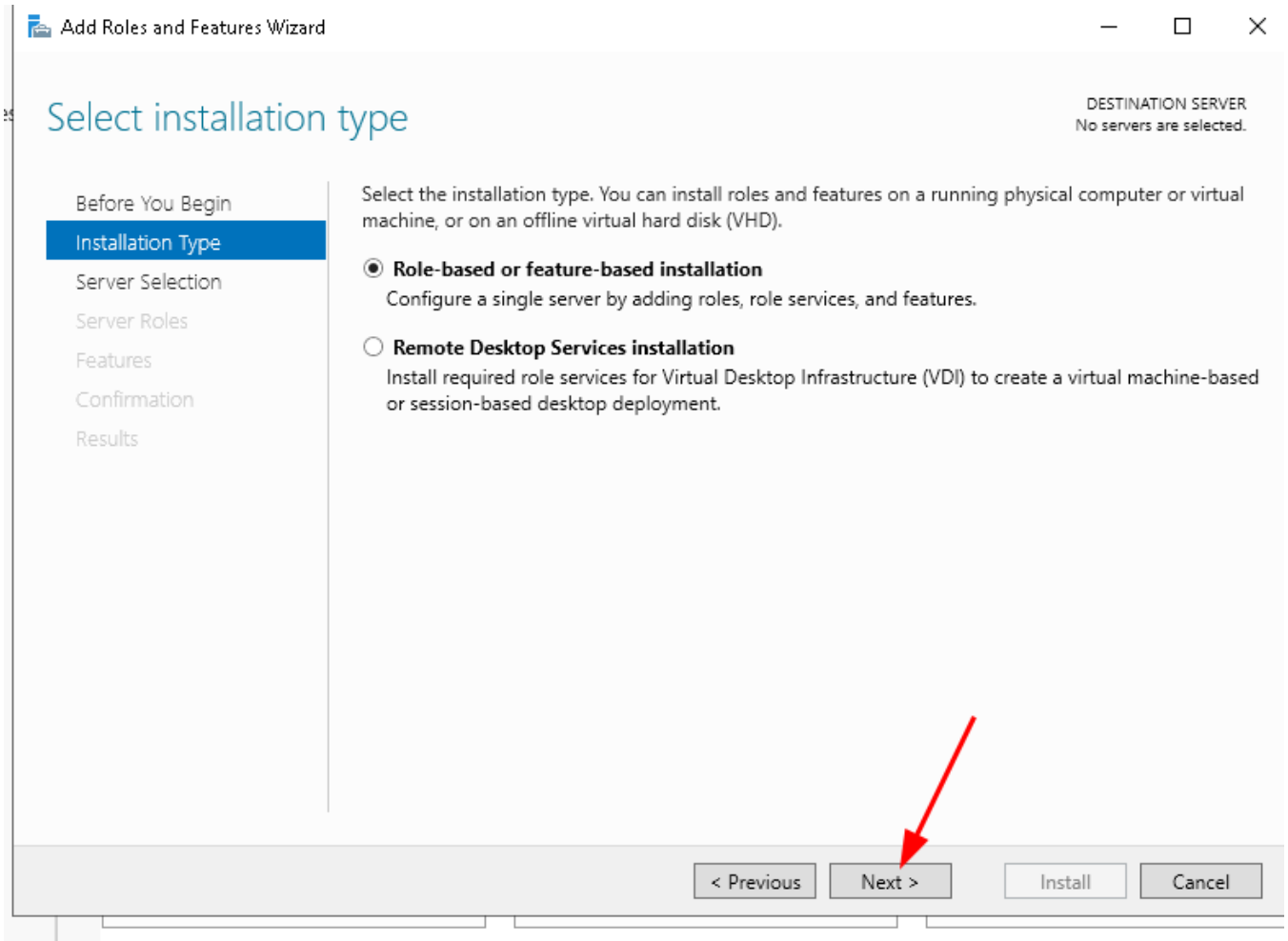
- [Monter un NFS Sur WINDOWS \(Temporaire\)](#)

Monter un NFS Sur WINDOWS (Temporaire)

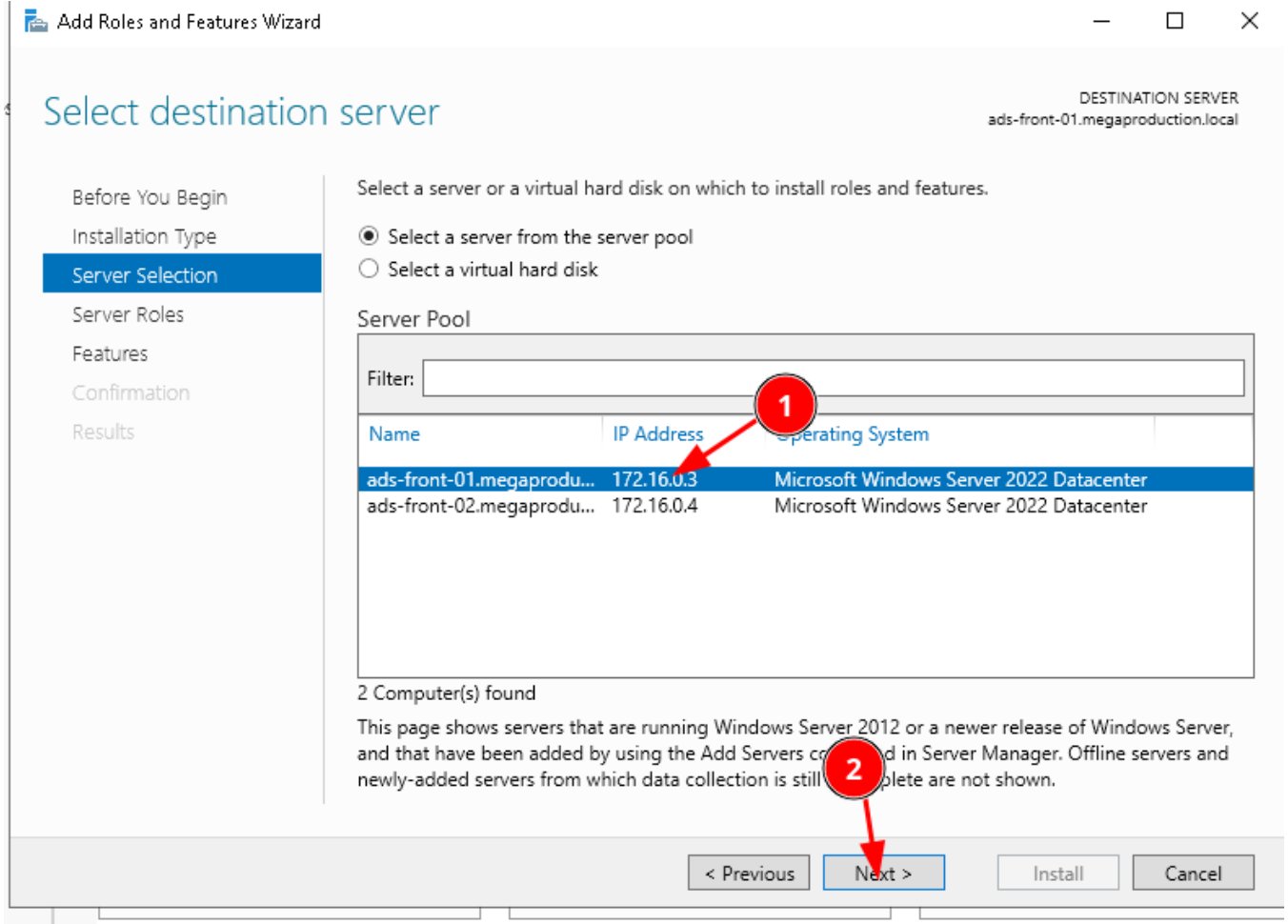
Ajouter la fonctionnalité NFS au serveur

1. Aller dans les ajout de fonctionnalité Windows

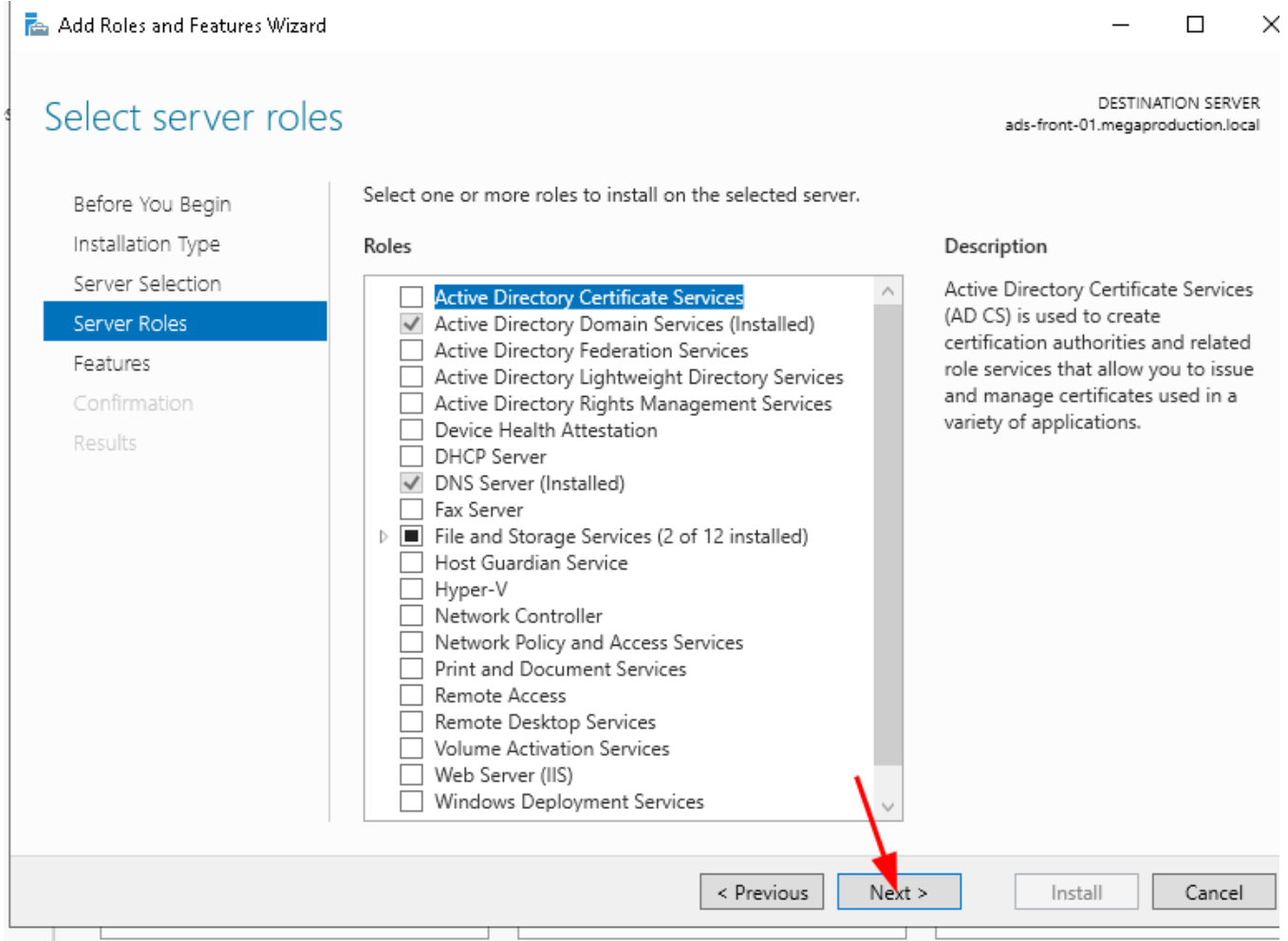




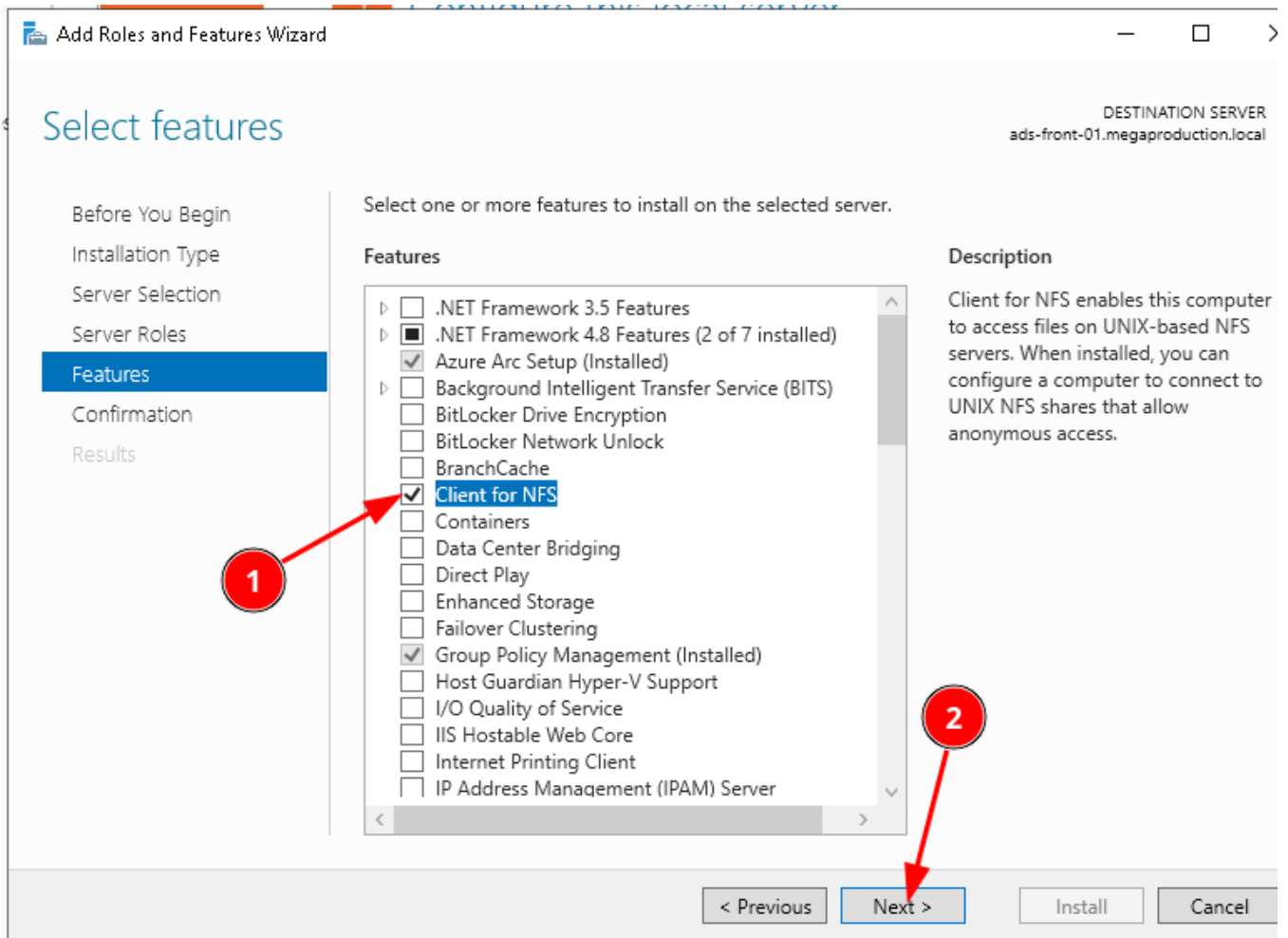
2. Sélectionner le serveur souhaité



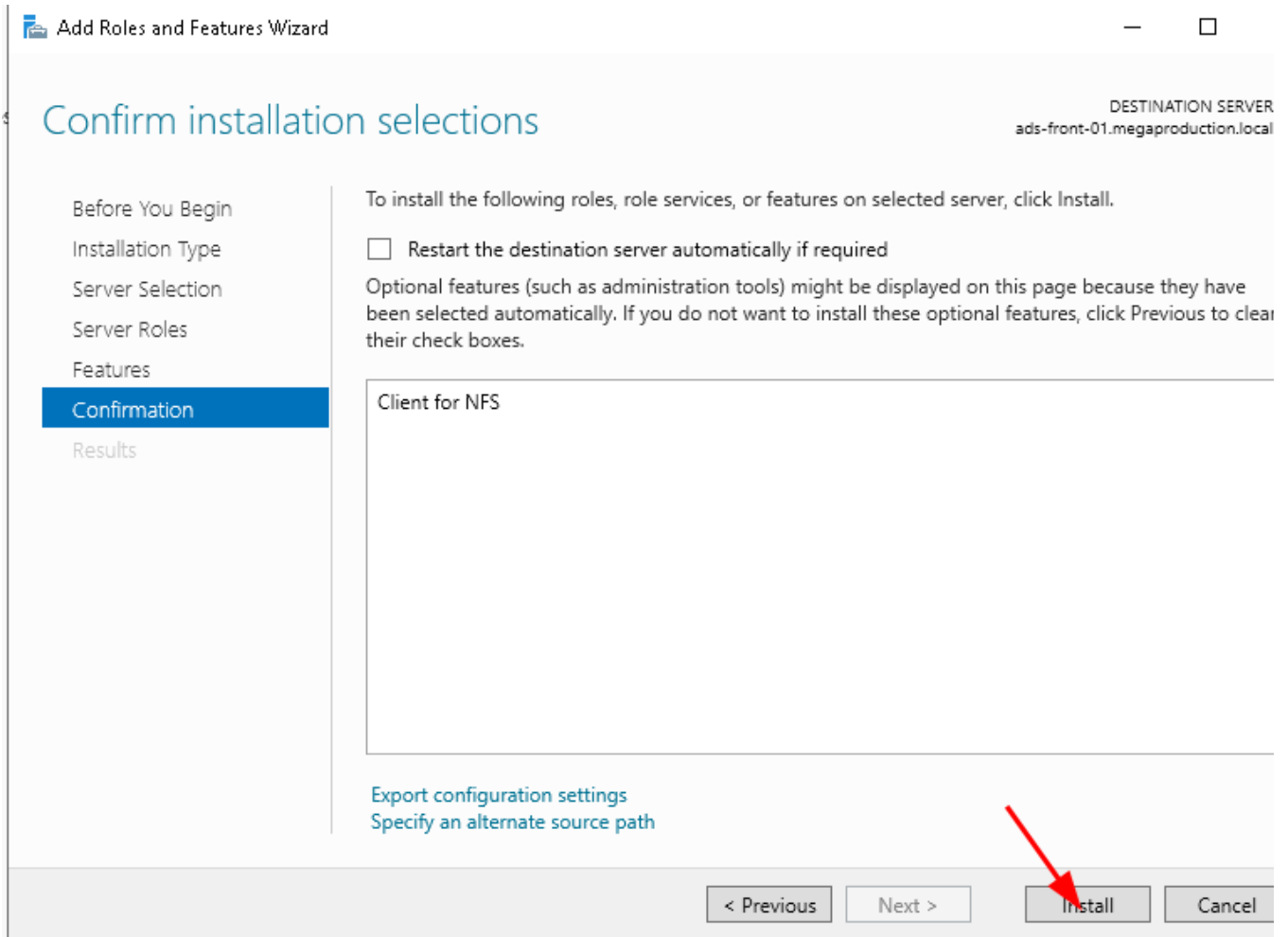
3. Sauter la partie Rôles



4. Cocher la case client pour NFS

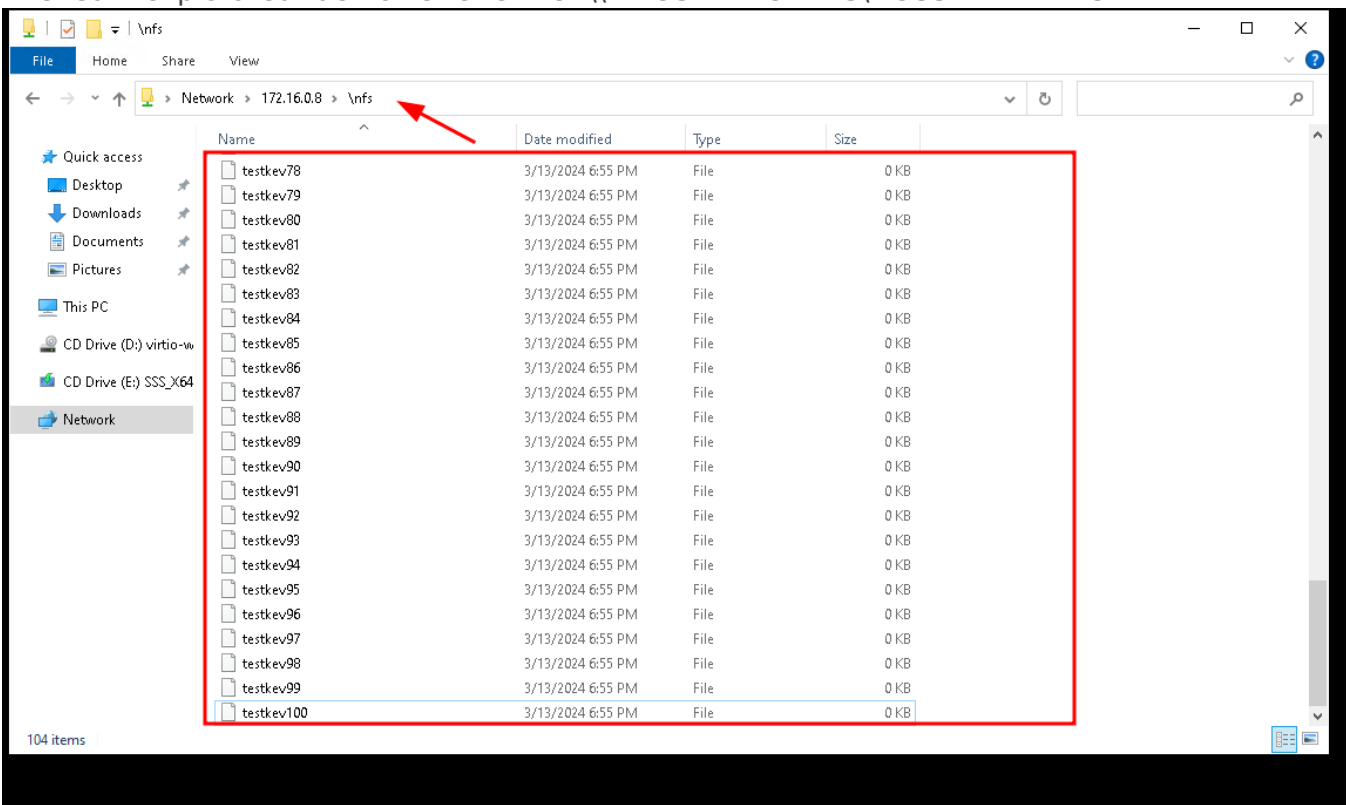


5. Installer la feature



6. Une fois l'installation fini, il faut tester

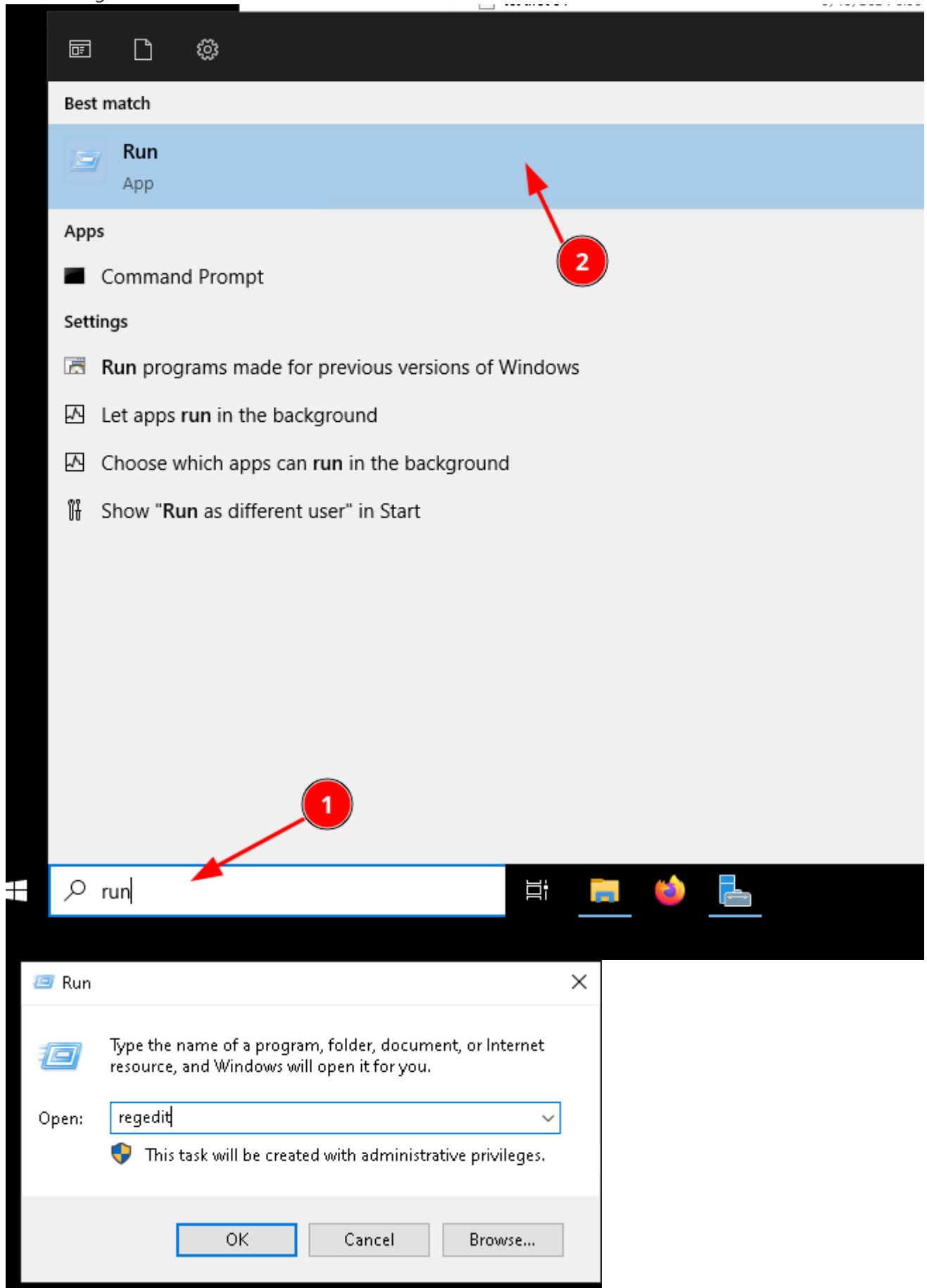
Aller sur l'explorateur de fichier et entrer \\IPDUSERVEURNFS\DOSSIERPARTAGE



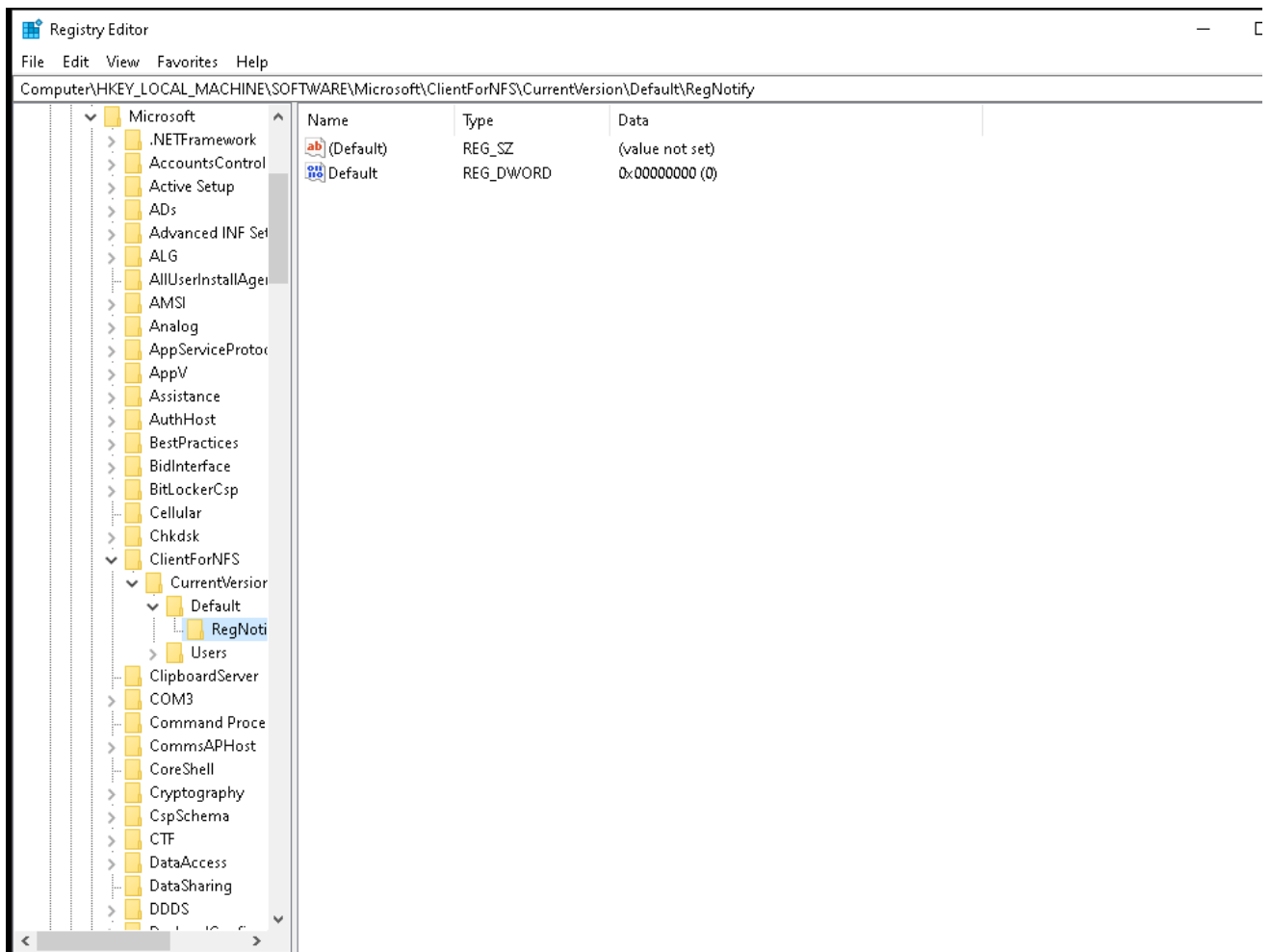
A cette étape on peut voir ce qui est sur le partage NFS mais on ne peut rien faire dessus

7. Pour palier ce problème:

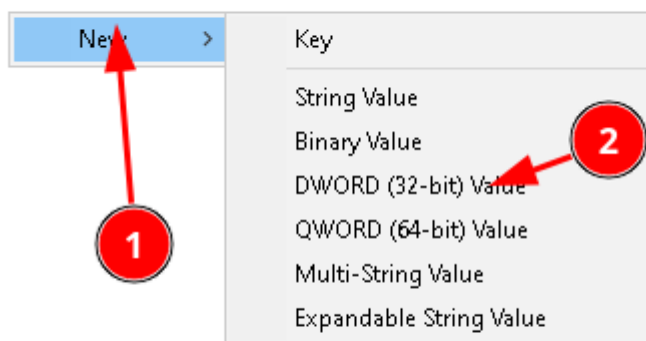
1. Ouvrir regedit



2. Aller à `HKEY_LOCAL_MACHINE\Software\Microsoft\ClientForNFS\CurrentVersion\Default`



3. Ajouter une entrée AnonymousGid



Name	Type	Data
(Default)	REG_SZ	(value not set)
Default	REG_DWORD	0x00000000 (0)
AnonymousGid	REG_DWORD	0x00000000 (0)

4. Ajouter la même chose pour AnonymousUid

orites Help

L_MACHINE\SOFTWARE\Microsoft\ClientForNFS\CurrentVersion\Default\RegNotify

Name	Type	Data
(Default)	REG_SZ	(value not set)
Default	REG_DWORD	0x00000000 (0)
AnonymousGid	REG_DWORD	0x00000000 (0)
AnonymousUid	REG_DWORD	0x00000000 (0)

8. Redémarrer le serveur et tenter d'écrire un fichier ou d'en supprimer un.