

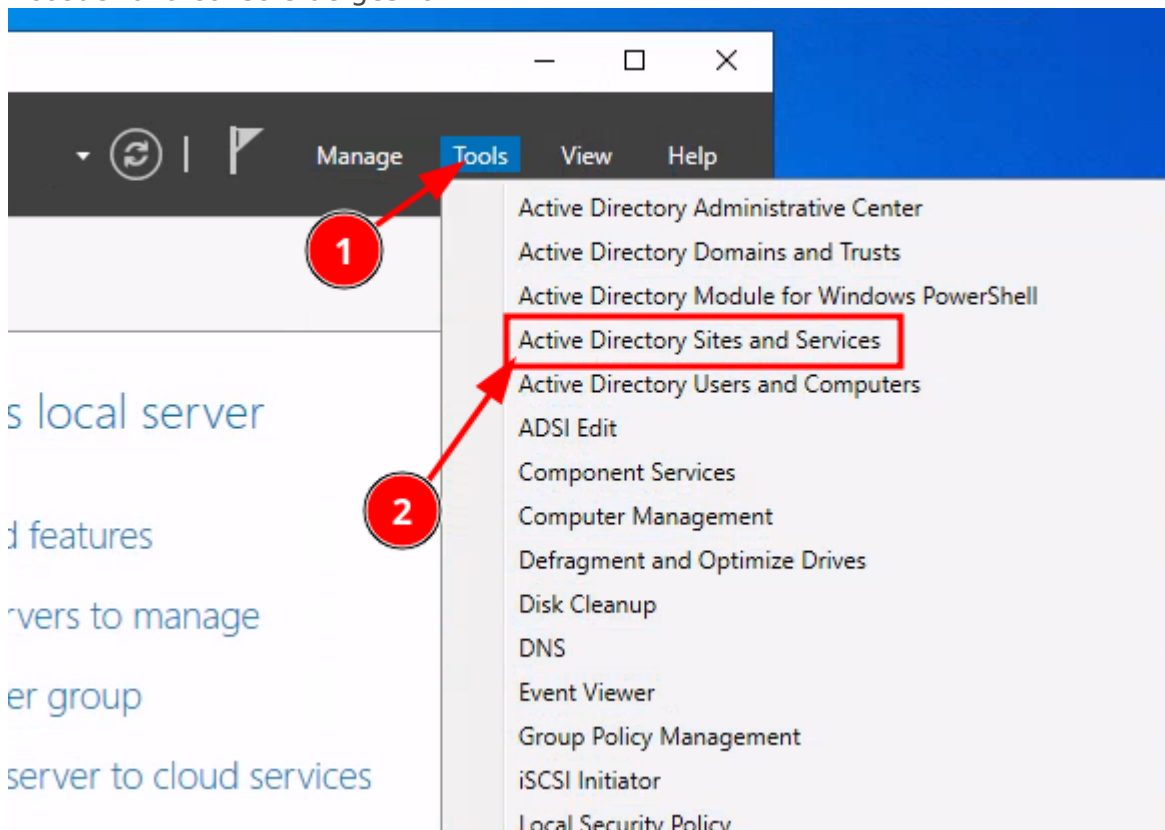
# UTILISATEUR ET GROUPES

- [CREATION ET GESTION DES OU](#)

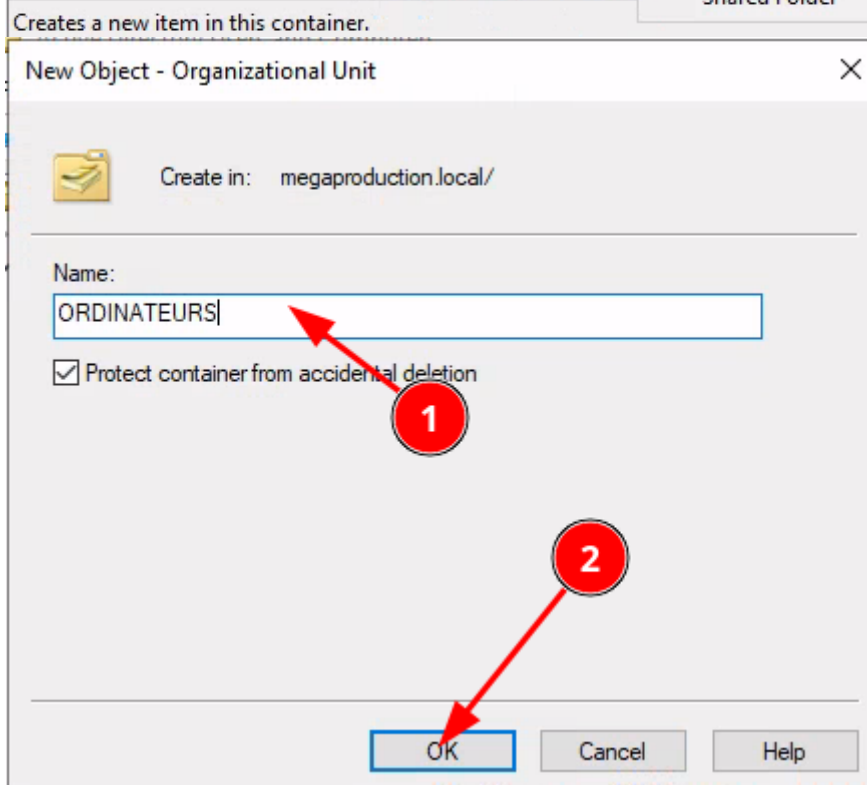
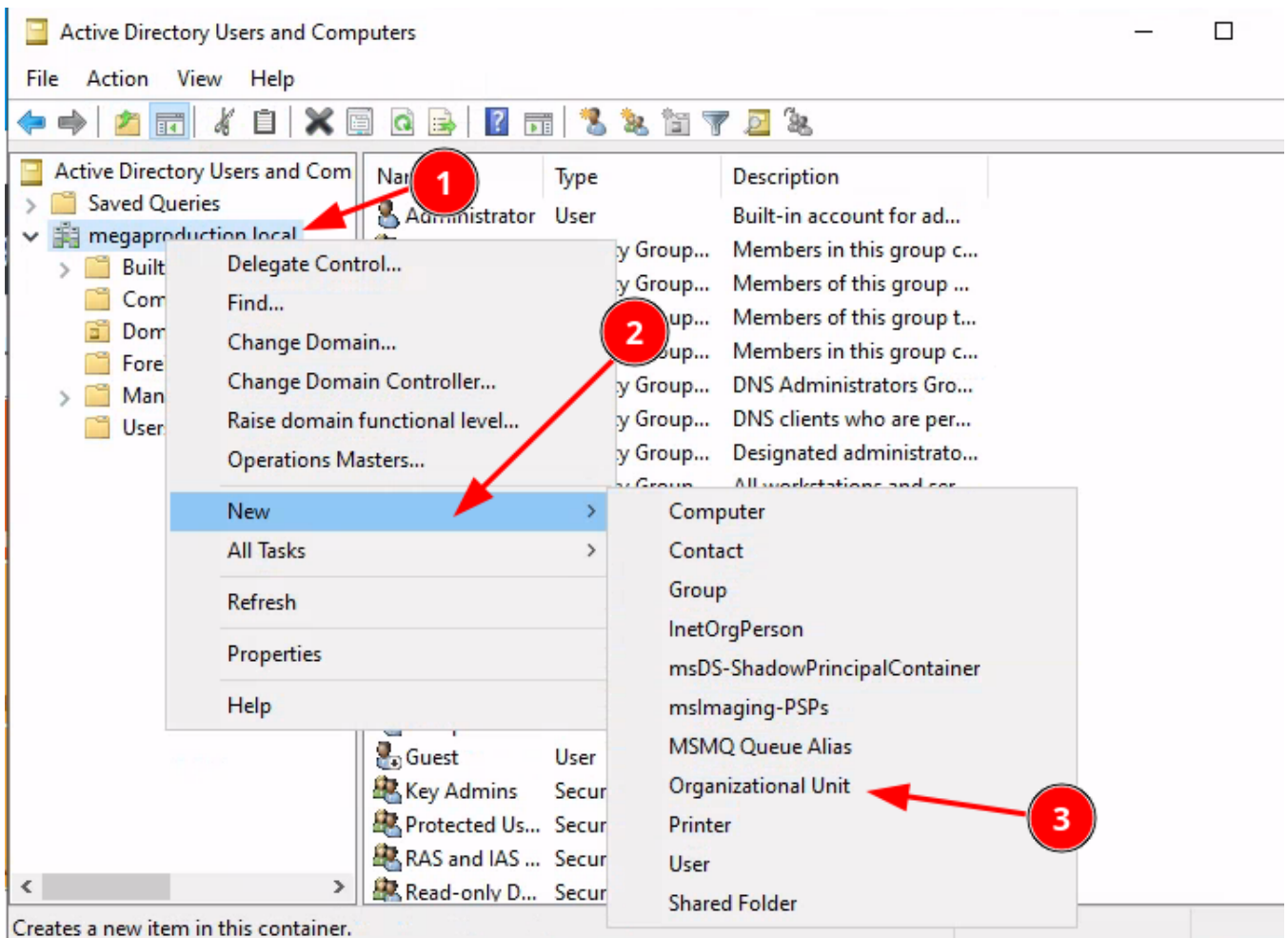
# CREATION ET GESTION DES OU

## Création des OU

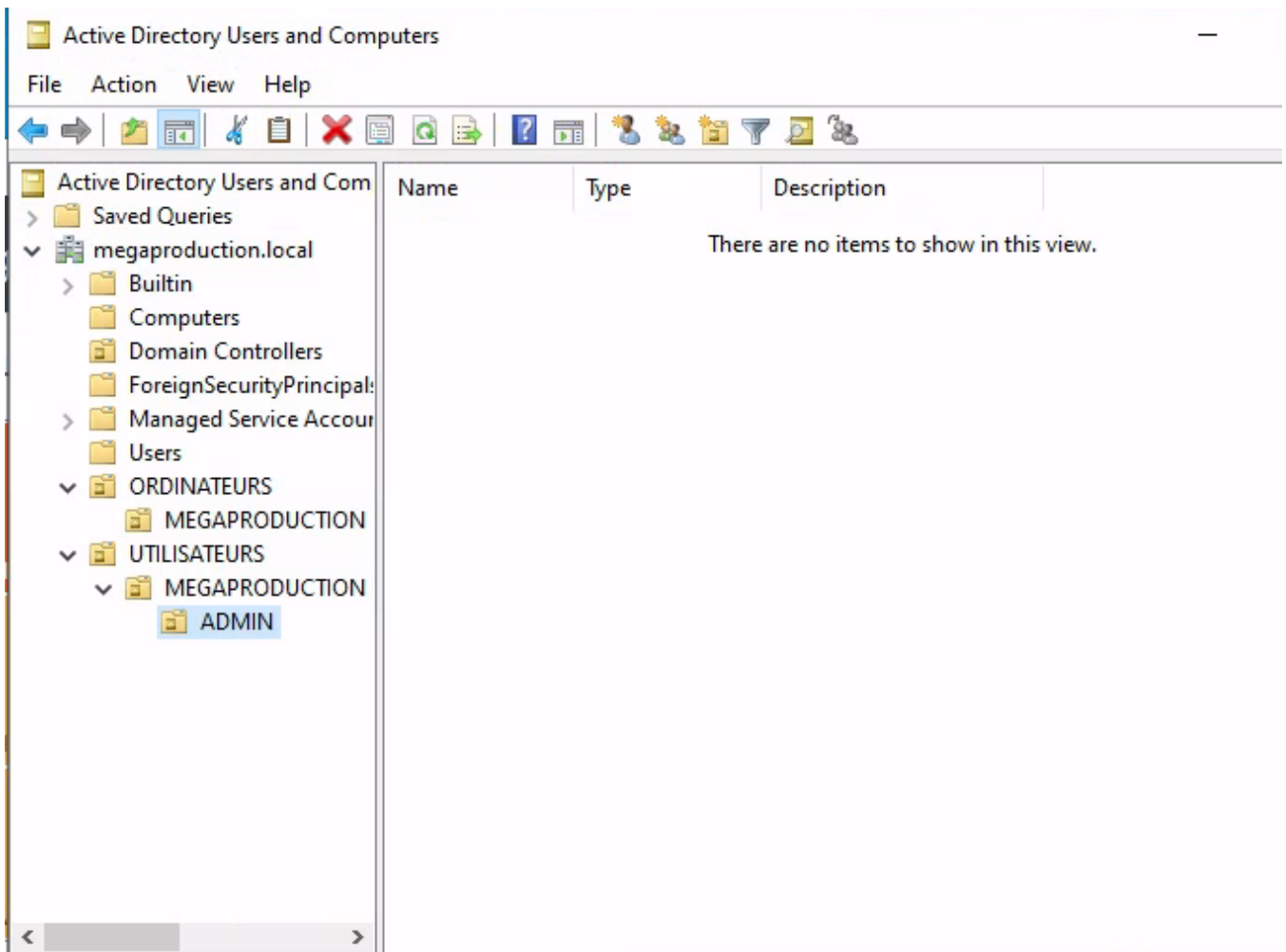
1. Accéder à la console de gestion active directory
  1. Ouvrir server manager
  2. Accéder à la console de gestion



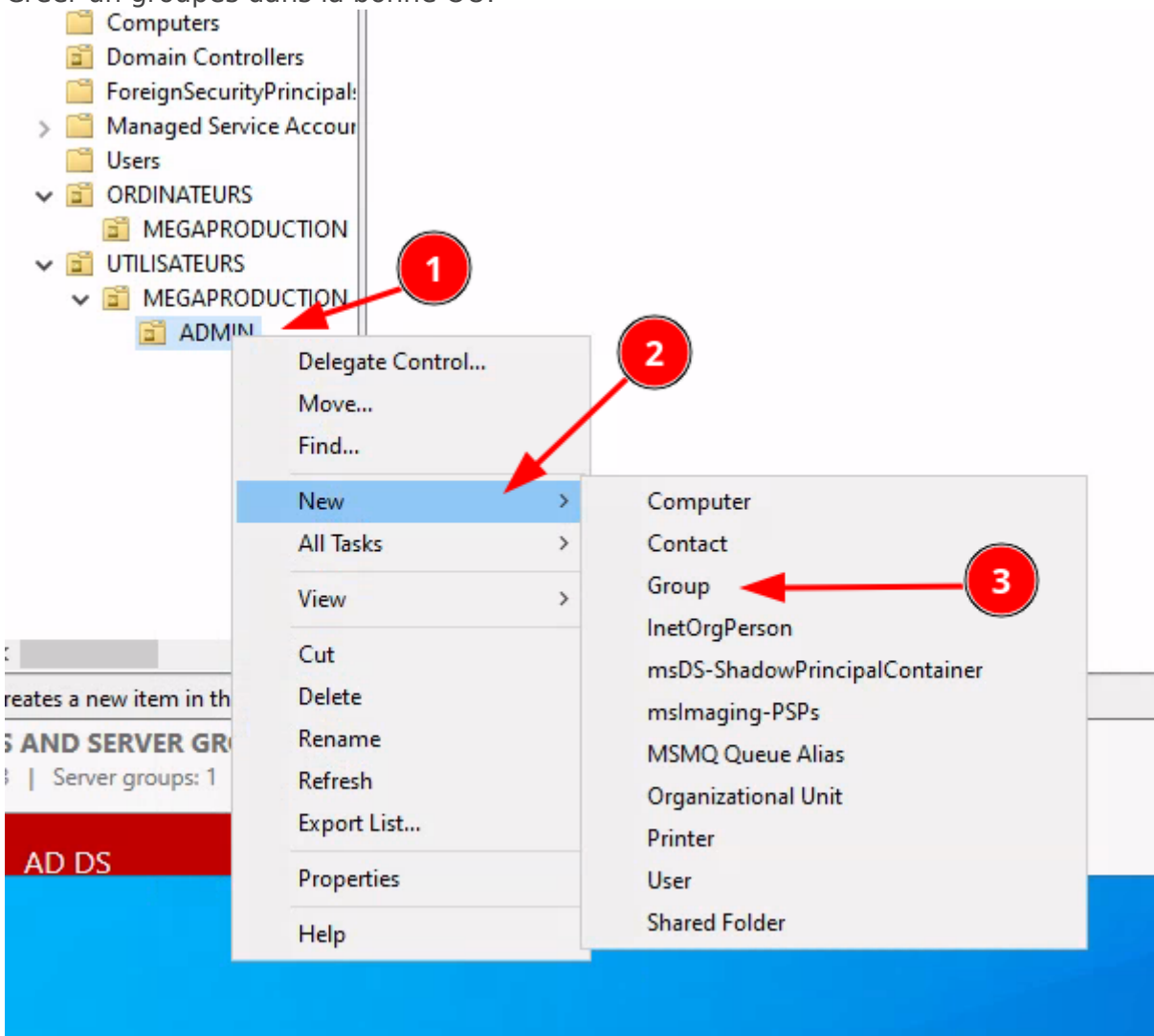
2. Créer une unité d'organisation



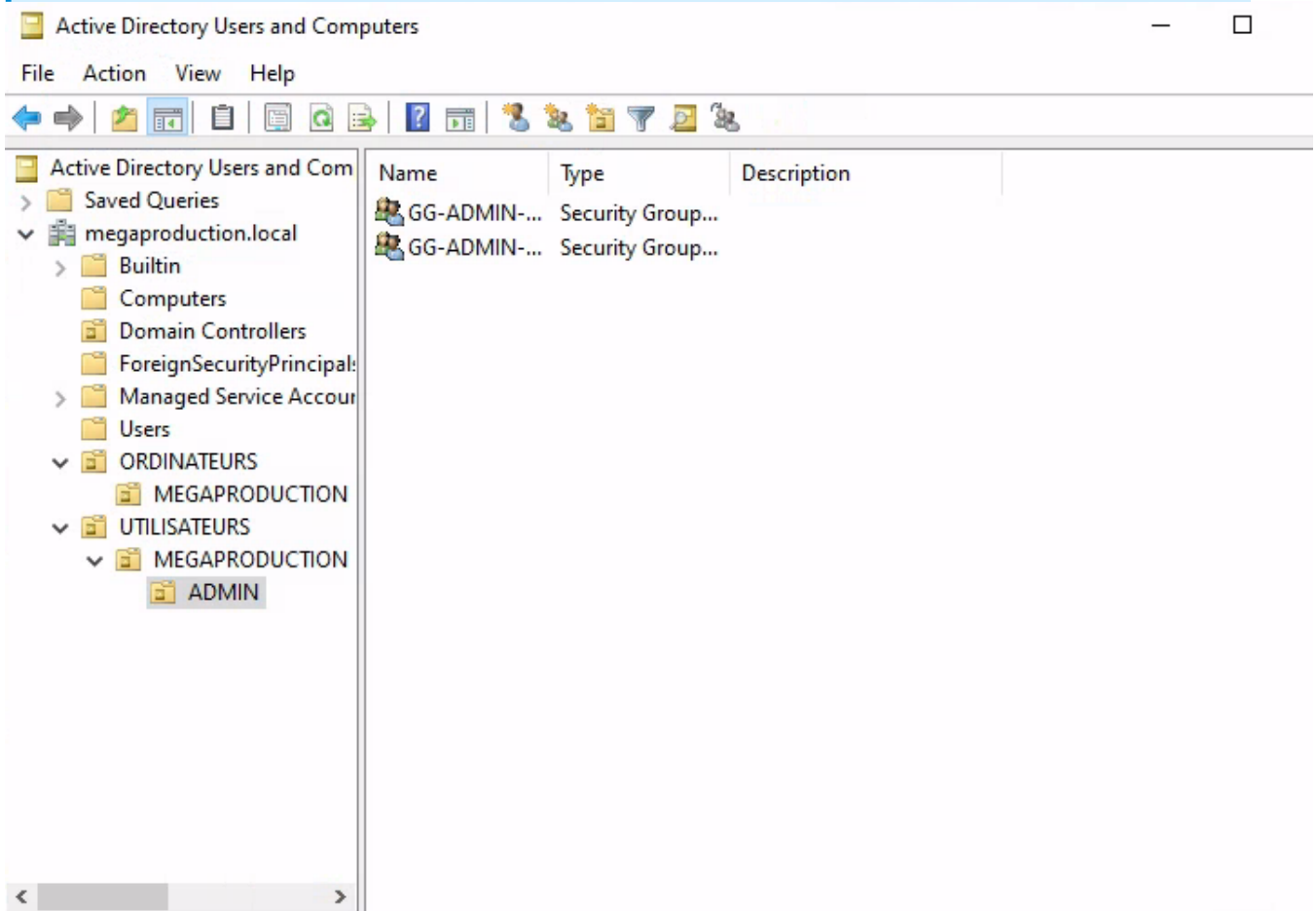
Exemple de ce qui devrait être en place après la création des OUs:



3. Créer un groupes dans la bonne OU:



On remarquera qu'il existe 2 familles de groupe, les groupes de sécurité (Affectation de droits) et les groupes de distribution (utilisé pour la messagerie).



4. Créer un utilisateur et le mettre dans un groupe

Active Directory Users and Computers

File Action View Help

Active Directory Users and Com

- Saved Queries
- megaproduction.local
  - Builtin
  - Computers
  - Domain Controllers
  - ForeignSecurityPrincipal:
  - Managed Service Account
  - Users
  - ORDINATEURS
    - MEGAPRODUCTION
  - UTILISATEURS
    - MEGAPRODUCTION
      - ADMIN

Name	Type	Description
GG-ADMIN-DOMAIN	Security Group...	
GG-ADMIN-SYS	Security Group...	

New Object - User

Create in: al/UTILISATEURS/MEGAPRODUCTION/ADMIN

First name: kevin Initials: kv

Last name: vegq

Full name: kevin kv. vegq

User logon name: kvega @megaproduction.local

User logon name (pre-Windows 2000): MEGAPRODUCTION\kvega

< Back Next > Cancel

ES AND SERVER GROUPS

s: 3 | Server groups: 1 | Servers total: 1

New Object - User

Create in: megaproduction.local/UTILISATEURS/MEGAPRC

Password: ●●●●●●

Confirm password: ●●●●●●

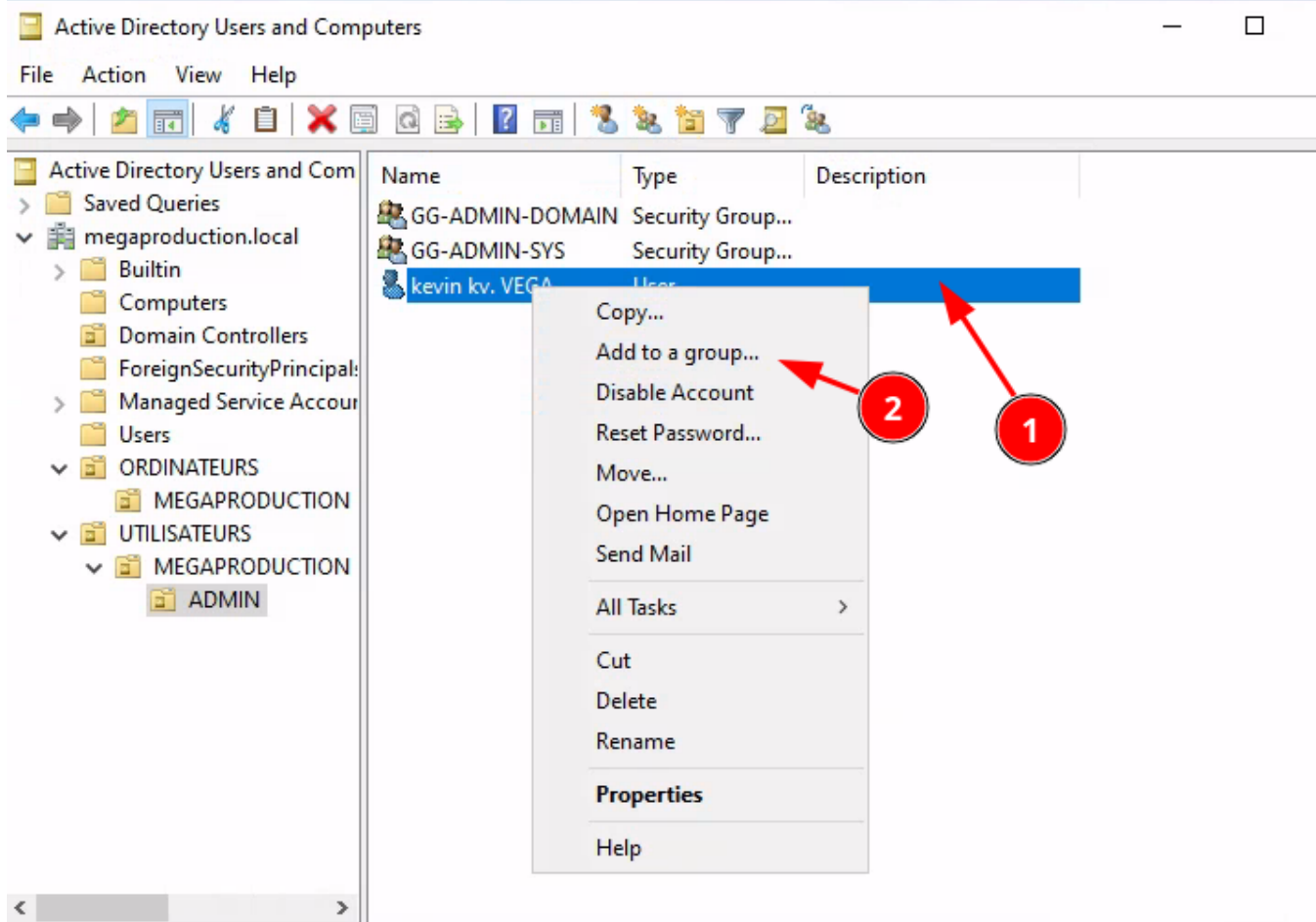
User must change password at next logon

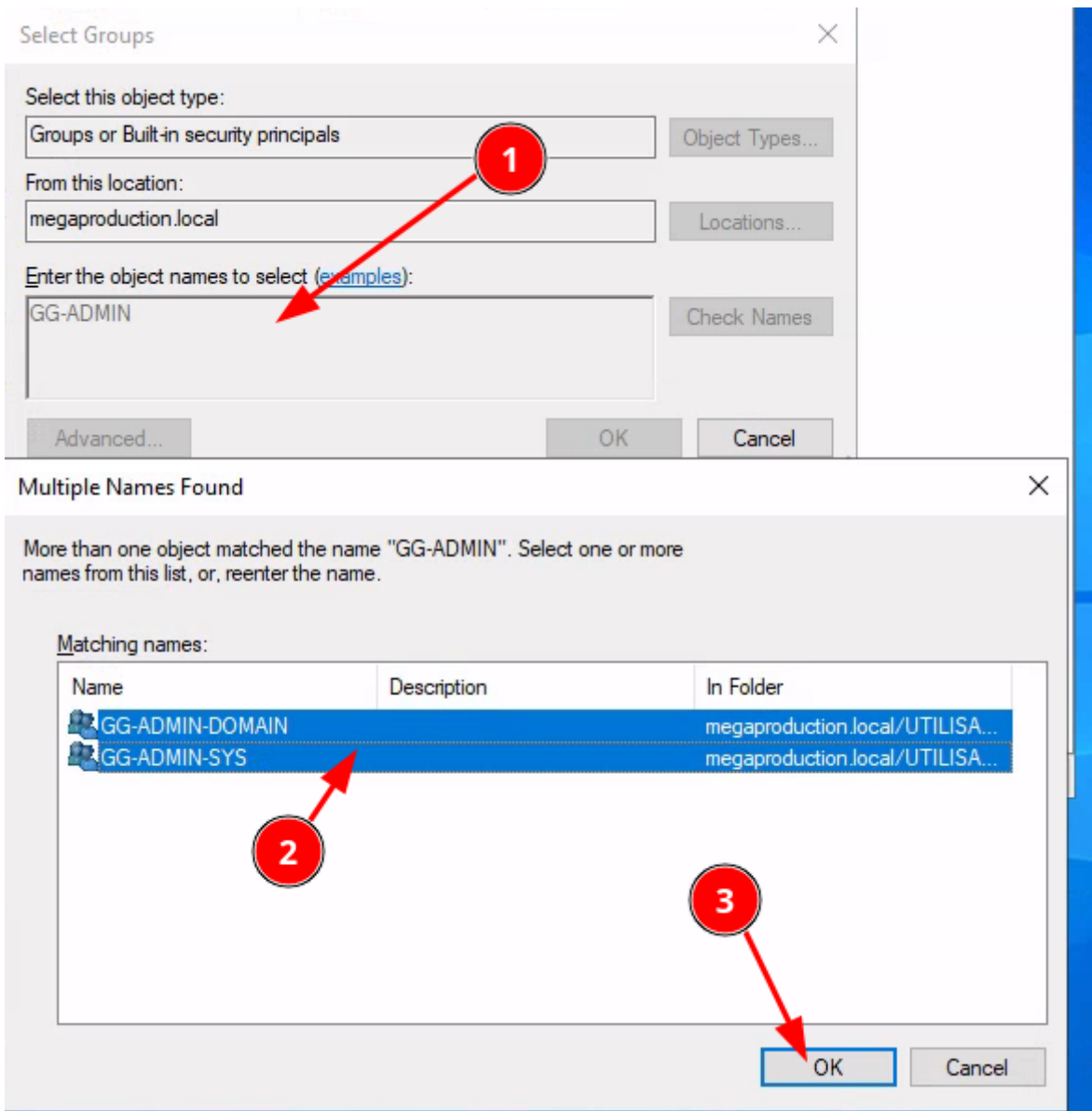
User cannot change password

Password never expires

Account is disabled

< Back Next > Cancel





5. Faire en sorte que tous les nouveaux ordinateurs ajoutés au domaine aillent par défaut dans l'OU Ordinateurs\MEGAPRODUCTION

1. Ouvrez un powershell et taper

```
PS C:\Users\Administrator> redircmp.exe  
OU=megaproduction,OU=ORDINATEURS,DC=megaproduction,DC=local  
Redirection was successful.
```